

# COSMOTEX

## Textile Machinery Manufacturers

STEAM GENERATOR / GENERADORES DE VAPOR GV



MODEL GV – E the steam generator with electrical operating.  
MODEL GV – G the steam generator with gas or gas-oil operating.

MODELO GV – E el generador de vapor con funcionamiento eléctrico.  
MODELO GV – G el generador de vapor con funcionamiento gas o gasoil

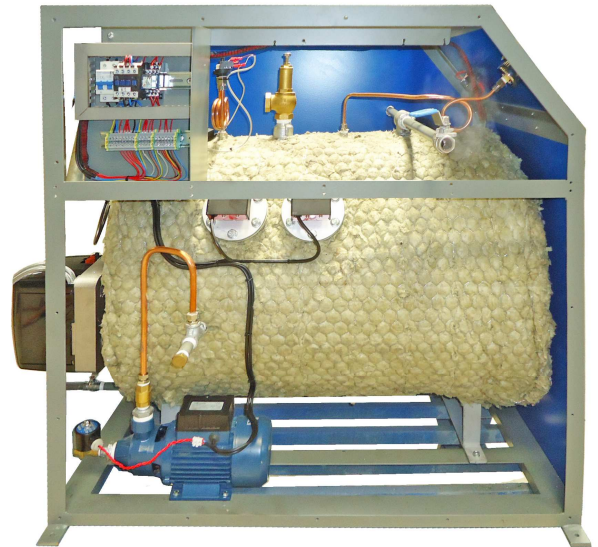
ECOFRIENDLY – RELIABLE – ONLINE ASSISTANCE  
ECOLÓGICAS – FIABLES – ASISTENCIA ONLINE

**FEATURES:**

The COSMOTEX steam generators GV model, are horizontal type; can be with electrical functioning, gas or gas-oil. All of them are automatic.

One of the main objectives to be achieved in the design of our steam generator was to save energy and to respect the environment. Our steam generators are safety and easy in handling maintenance.

The result is the GV model steam generator, capable of reaching high productions of steam within the "C" category provided with a perfect balance between volume, area and capacity, and the high speed in reaching the working pressure



**CARACTERÍSTICAS:**

Los generadores de vapor marca COSMOTEX modelo GV son de tipo horizontal, con funcionamiento eléctrico, a gas o a gasoil. Funcionamiento automático.

Uno de los principales objetivos a alcanzar en el diseño del generador de vapor GV, ha sido el ahorro energético y el respeto al medio ambiente. Nuestros generadores son de alta seguridad, facilidad de manejo y mantenimiento.

Los generadores de vapor GV, son de una gran eficiencia dentro de la categoría "C" y dotados de un equilibrio perfecto entre volumen, superficie y potencia, cualidades a las que se une su gran rapidez de puesta a régimen.

GV ELECTRIC / GV ELÉCTRICO				
	UN	GV-0E	GV-2E	GV-3E
POWER / POTÈNCIA	kW	6	12	18
STEAM PRODUCTION PRODUCCIÓN DE VAPOR	Kg/h	12	25	36
PRESURE / PRESIÓN	Kg/cm2	4	4	4
VOLUME / VOLUMEN	m3	0.070	0.070	0.070
<b>OPERATING / FUNCIONAMIENTO</b>	<b>ELECTRIC / ELÉCTRICO</b>			

GV GAS – GAS-OIL			
	UN	GV-2	GV-5
POWER / POTÈNCIA	kW	32.500	32.500
STEAM PRODUCTION PRODUCCIÓN DE VAPOR	Kg/h	25	50
PRESURE / PRESIÓN	Kg/cm2	4	4
VOLUME / VOLUMEN	m3	0.070	0.120
<b>OPERATING / FUNCIONAMIENTO</b>	<b>GAS / GAS-OIL</b>		